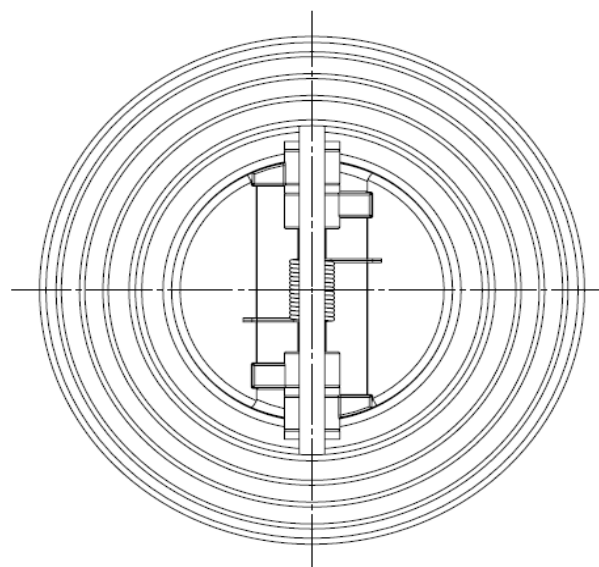
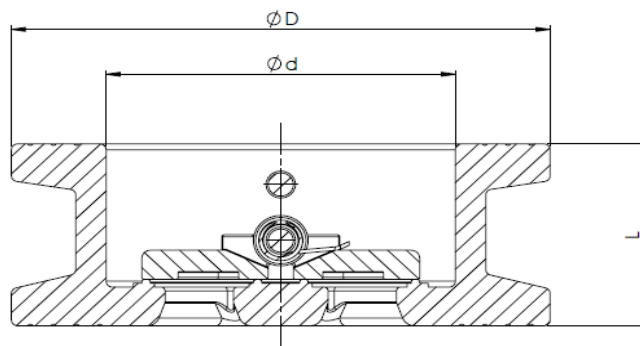


Nennweiten <i>Nominal sizes</i>	DN 50 - 900 2" - 36"
Flanschanschluss* <i>Flange connection*</i>	DIN EN 1092-1 B1, PN 10 - 40 ASME B16.5 / ANSI Class 150
Baulänge* <i>FTF (face-to-face)*</i>	DIN EN 558, Reihe 16 DIN EN 558, Series 16 API 594
Temperaturbereich <i>Temperature range</i>	-10 °C bis +200 °C (werkstoffabhängig) -10 °C to +200 °C (depending on the materials)
Sonderoptionen <i>Special options</i>	Geänderter Öffnungsdruck Modified opening pressure
(weitere Sonderoptionen auf Anfrage / other special options on request)	Öl- und fettfrei gereinigt Cleaned free of oil and grease
	Mit angebrachtem Erdungskabel With attached ground cable
	Gummiertes Gehäuse Rubberlined body
	Optimierte Dichtung für höhere Sitzdichtheit bei geringem Gegendruck Optimised seal for higher seat tightness at low back pressure
	Weitere Werkstoffe auf Anfrage Other materials on request



Dichtung <i>Seal</i>	Temperaturbereich <i>Temperature range</i>	Leckrate* ¹ <i>Leakage rate*¹</i>
NBR	-10 °C ... +90 °C	A
EPDM* ²	-10 °C ... +120 °C	A
FKM	-10 °C ... +200 °C* ³	A

*1 nach EN 12266-1 / zum Erreichen der angegebenen Leckrate ist ein Gegendruck von mindestens 1 bar erforderlich
acc. to EN 12266-1 / in order to achieve the specified leakage rate, a back pressure of at least 1 bar is required

*2 Trinkwasserfreigabe nach WRAS bis +85 °C / approval for drinking water up to +85 °C in accordance with WRAS

*3 eingeschränkter Temperaturbereich für Ausführungen 1, 2 und 3: -10 °C ... +150 °C / limited temperature range for design 1, 2 and 3: -10 °C ... +150 °C

Ausführung <i>Design</i>	Gehäuse <i>Body</i>	Flügel <i>Plates</i>	Wellen <i>Shafts</i>	Feder <i>Spring</i>	Druckbereich* ⁴ <i>Pressure range*⁴</i>
1	EN-GJS-400-15* ⁵ (GGG40)	EN-GJS-400-15* ⁶ (GGG40)	1.4401 AISI 316	1.4571 AISI 316 Ti	Baulänge nach DIN EN 558: DN 50 - DN 250: 0 bis max. 16 bar DN 300 - DN 900: 0 bis max. 10 bar
2	EN-GJS-400-15* ⁵ (GGG40)	Aluminiumbronze C954	1.4401 AISI 316	1.4571 AISI 316 Ti	
3	EN-GJS-400-15* ⁵ (GGG40)	1.4408 A 351 CF8M	1.4401 AISI 316	1.4571 AISI 316 Ti	Baulänge nach API 594: 0 bis max. 20 bar
4	1.4408 A 351 CF8M	1.4408 A 351 CF8M	1.4401 AISI 316	1.4571 AISI 316 Ti	
6	Aluminiumbronze C954	Aluminiumbronze C954	Aluminiumbronze C954	Inconel 600 (2.4816)	FTF acc. to DIN EN 558: DN 50 - DN 250: 0 to max. 16 bar DN 300 - DN 900: 0 to max. 10 bar
7	1.4469 (Superduplex) A 890 Grade 5A	1.4469 (Superduplex) A 890 Grade 5A	Inconel 600 (2.4816)	Inconel 600 (2.4816)	

*4 max. zulässiger Druck hängt von der Temperatur ab / max. allowable pressure is dependent on the temperature

*5 Epoxidharz-beschichtet, mit Trinkwasserfreigabe für Beschichtung nach DVGW bis +85 °C
Epoxy resin-coated, with drinking water approval for coating in accordance with DVGW up to +85 °C

*6 vernickelt / nickel-plated

Nennweite Nominal size		Ø D*7					Ø d	L		Kv-Wert Kv value	Öffnungsdruck [mbar] Opening pressure			Gewicht*8 Weight*8
[mm]	[inch]	PN 10	PN 16	PN 25	PN 40	ANSI 150		EN 558	API 594	[m³/h]	↔	↑	↓	[kg]
DN 50	2"	107	107	107	107	101	70,5	43	60	63	~ 15	~ 20	~ 10	1,5
DN 65	2 1/2"	127	127	127	127	121	80	46	67	109	~ 15	~ 20	~ 10	2,3
DN 80	3"	142	142	142	142	134	98	64	73	172	~ 15	~ 20	~ 10	3,6
DN 100	4"	162	162	170	170	171	117	64	73	289	~ 15	~ 20	~ 10	4,4
DN 125	5"	192	192	192	192	192 (193)*9	145	70	83	476	~ 15	~ 20	~ 10	6,0
DN 150	6"	218	218	226	226	218 (219)*9	172	76	98	750	~ 15	~ 20	~ 10	8,6
DN 200	8"	273	273	285	294	273 (276)*9	221	89	127	1330	~ 15	~ 20	~ 10	15
DN 250	10"	328	328	345	356	340 (336)*9	275,5	114	146	2080	~ 15	~ 20	-	24
DN 300	12"	378	383	404	421	406	325,5	114	181	3676	~ 15	~ 20	-	35
DN 350	14"	438	444	458	478	448	361	127	184	5274	~ 15	~ 20	-	58
DN 400	16"	489	495	516	550	514 (511)*9	412	140	191	7306	~ 15	~ 30	-	75
DN 450	18"	539	555	566	575	546	468	152	203	9246	~ 15	~ 30	-	98
DN 500	20"	594	617	626	632	603	515	152	219	11410	~ 15	~ 30	-	125
DN 600	24"	695	734	734	751	714	624	178	222	17570	~ 15	~ 30	-	170
DN 700	28"	807	802	-	-	828	722	229	-	23920	~ 15	~ 40	-	250
DN 800	32"	917	912	-	-	936	824	241	-	31250	~ 15	~ 40	-	366
DN 900	36"	1016	1012	-	-	1044*10	924	241	368*10	39540	~ 15	~ 40	-	513

*7 zur Realisierung der Flanschanschlussmaße können Flansch-Zentrierringe zum Einsatz kommen

flange centering rings can be used to achieve the flange connection dimensions

*8 Gewicht bezieht sich auf Armatur passend für PN 10 -Flansche und kann je nach Ausführung geringfügig variieren

weight refers to valve suitable for PN 10 flanges and may vary slightly, depending on the design

*9 Wert in Klammer: Maß für Armatur mit Baulänge nach API 594

value in brackets: dimension for valve with FTF dimension in accordance with API 594

*10 DN 900 mit Flanschanschlussmaß und Baulänge nach Class 125

DN 900 with flange connection dimension and FTF dimension in accordance with Class 125

* andere Flanschanschlussmaße oder Baulängen können durch Zentrier- oder Adapterringe realisiert werden

other flange connection dimensions or FTF dimension can be achieved by means of centering rings or spacer rings

Druck-Temperatur-Zuordnung / Pressure-Temperature Ratings

Ausführungen 1 & 2 Design 1 & 2	Temperatur / Temperature [°C]					Druck / Pressure [bar]
	-10	20	50	100	150	
DN 50 - DN 250	16	16	15,6	14,9	14,7	
DN 300 - DN 900	10	10	9,7	9,3	9,2	

Ausführungen 3 & 4 Design 3 & 4	Temperatur / Temperature [°C]						Druck / Pressure [bar]
	-10	20	50	100	150	200*11	
DN 50 - DN 250	16	16	14,8	12,9	11,6	10,2	
DN 300 - DN 900	10	10	9,2	8,1	7,2	6,4	

*11 Ausführung 3 darf aufgrund des eingeschränkten Temperaturbereichs der Epoxidharz-Beschichtung nur bis max. 150 °C verwendet werden

design 3 may only be used up to max. 150 °C due to the limited temperature range of the epoxy resin coating

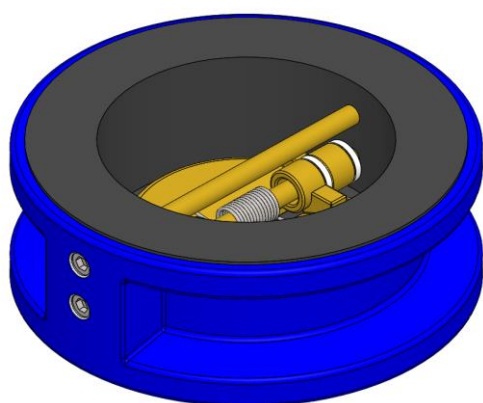
Ausführung 6 & 7 <i>Design 6 & 7</i>	Temperatur / Temperature [°C]						Druck / Pressure [bar]
	-10	20	50	100	150	200	
DN 50 - DN 250	16	16	15,6	14,9	14,9	14,9	
DN 300 - DN 900	10	10	9,7	9,3	9,3	9,3	

Druck-Temperatur-Tabellen gelten für Doppelflügel-Rückschlagklappen mit FKM Dichtung.

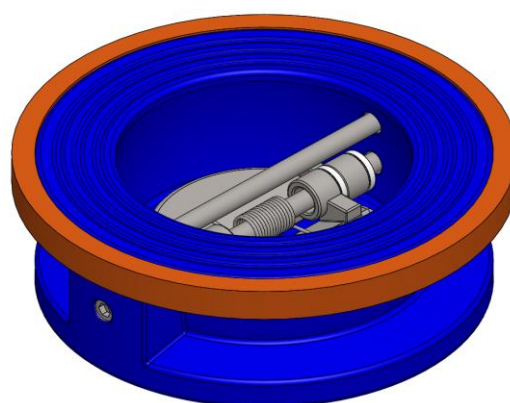
Bei Verwendung von anderen Dichtungen sind die Temperaturgrenzen der Dichtwerkstoffe zu beachten, siehe Temperaturtabelle auf Seite 1.

Pressure-Temperature tables apply to FKM seated dual plate check valves.

When using other seals, the temperature limits of the sealing materials must be observed, see temperature table on page 1.



Gummiertes Gehäuse
Rubberlined body



Mit Flansch-Zentrierring
With flange centering ring